



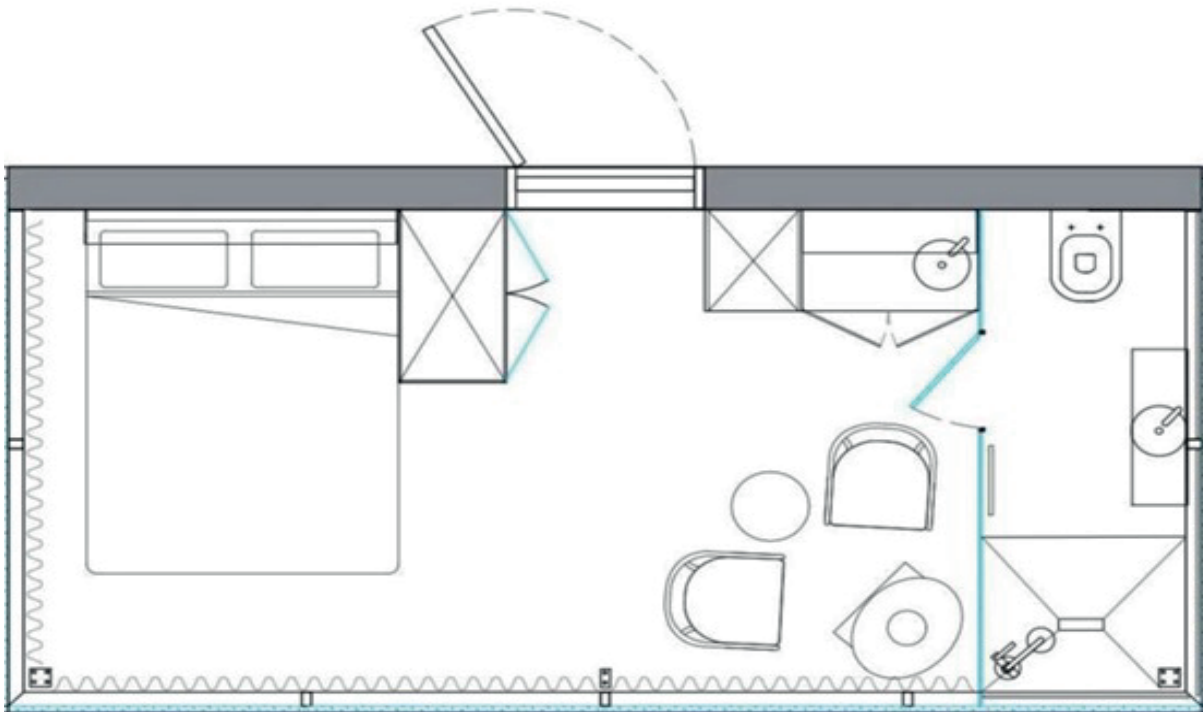
# КОММЕРЧЕСКОЕ ПРЕДЛОЖЕНИЕ

ЗЕРКАЛЬНО-СТЕКЛЯННЫЙ  
ДОМ

**БАЗОВЫЙ**



# ПЛАНИРОВКА МОДУЛЯ

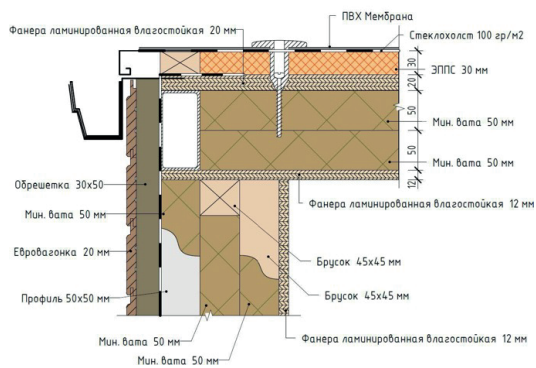


# КОМПЛЕКТАЦИЯ "БАЗОВАЯ"

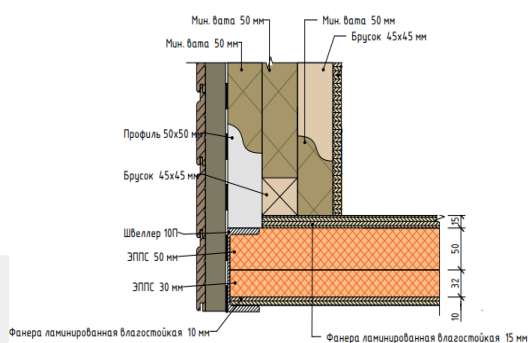
## Исполнение:

Стальной усиленный каркас и следующие пироги конструкции:

Фрагмент А



Фрагмент Б



**Внешние габариты:**  
 длина – 6.5 м  
 ширина – 2.5 м  
 высота – 3 м  
 обзор – 270°  
 площадь панорамного  
 остекления в пол – 31м<sup>2</sup>

**2.200.000 ₺**

\*в данной комплектации три стены из четырех составляют двухкамерные multifunctional зеркально - стеклянные стеклопакеты

# КОМПЛЕКТАЦИЯ "БАЗОВАЯ"

**Окно в комнате:** окно с зеркальным стеклопакетом и электроприводом предусмотрено над дверью

**Двери:** входная дверь – зеркально стеклянная (алюминиевая дорогая конструкция, с ручкой и замком механическим, дверь в с/у (матовое стекло)

**Электрика:** электрощит, разводка коммуникаций и установка конечных устройств - розетки, выключатели встроенные, комплект светильников по проекту - в кухонной зоне, зоне с/у и над спальней, 2 уличных светильника, пожарный датчик

**Сантехника:** сливной трап, фильтр и кран отсечной на ввод воды

**Вентиляция:** приточный клапан и вытяжка, или рекуператор

**Базовая отделка:** пол – влагостойкая фанера 15 мм(сверху заказчик укладывает по своему желанию теплый пол, стяжку, наливной пол, чистовой пол и т.д.), потолок – влагостойкая фанера 12 мм, стены – влагостойкая фанера 12 мм.

**Конечные устройства по сантехнике и их установка:** отсутствуют

**Стеклопакеты:** дорогие двухкамерные зеркально мультифункциональные стеклопакеты высотой 2.9 м, с солнцезащитой (не пропускает УФ) и энергосбережением (удерживает тепло внутри) и заполнением аргоном

Структурное остекление без прижимных алюминиевых рамок. В стеклопакетах используются зубья с боковых сторон, которые скрывают видимые элементы. Толщина внешнего зеркально мультифункционального закаленного стекла – 8 мм, толщина внутреннего энергосберегающего стекла - 8 мм, общая толщина однокамерного стеклопакета - 40 мм, высота стеклопакетов 2.9м

**Отопление:** нет

**Мебель:** нет

## ДОПОЛНИТЕЛЬНЫЕ ОПЦИИ:

Ванна в комнате со смесителем	120 000
Остекление с 4-й стороны (+два стеклопакета)	400 000
Инсталляция в с/у (доплата за замену унитаза напольного на инсталляцию, включая шкаф из массива сосны для встраивания)	55 000
Стеклопакеты в крышу (2 шт. по краям дома)	450 000
Веранда по форме модуля 8х3,2	850 000
Терраса к модулю из сосны	6000 р/м <sup>2</sup>
Ступени к террасе 6 шт. из сосны	6000 р/м <sup>2</sup>
Терраса к модулю из лиственницы	9 000 руб./м <sup>2</sup>
Ступени к террасе 6 шт. из лиственницы	9 000 руб./м <sup>2</sup>
Уличная мебель (2 кресла с подушками и столик из лиственницы)	89 000
Внутренняя отделка – кедр (внутренние элементы стены)	8 500 р/м <sup>2</sup>
Внешняя отделка – лиственница (внешние элементы стены)	8 500 р/м <sup>2</sup>
Упаковка на модуль (стоимость за шт.)	35 000 р/шт.

# УСЛОВИЯ ОПЛАТЫ

80% (подтверждение заказа), 10% за 3 дня до даты отгрузки Товара (стеклопакетов), 10% при приеме дома и подписании акта приема-передачи.

Срок производства – 2 месяца.

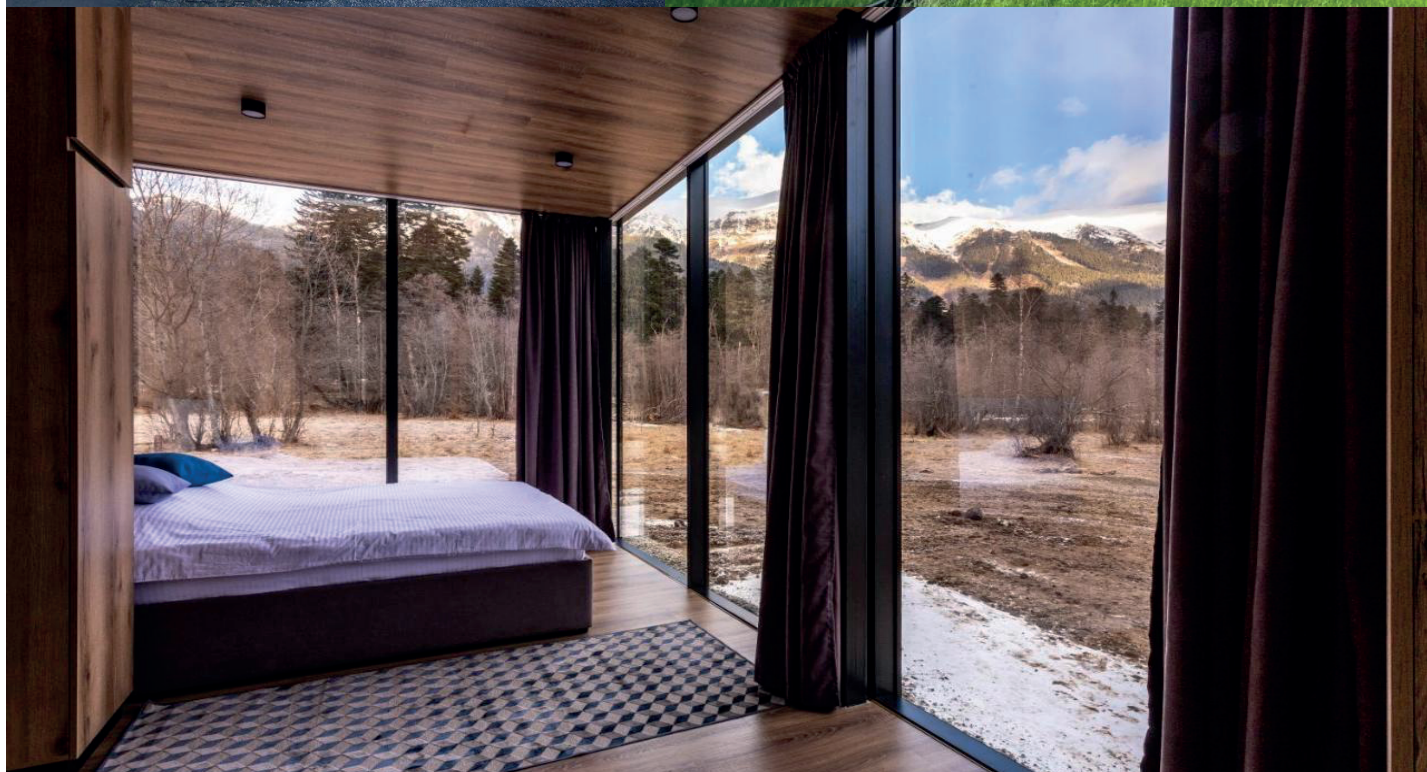
## Примечание:

Возможна сборка на месте,  
Возможно индивидуальное проектирование любого дома, офиса, беседки, ресторана и т.д., с использованием свето-прозрачных конструкций.

- При сборке на месте дополнительно оплачивается проживание и проезд бригады к месту монтажа.
- При доставке дома целиком оплачивается доставка и сопутствующие расходы (погрузка, разгрузка).
- Рассчитывается индивидуально, в зависимости от удаленности места строительства дома.
- Фундамент не входит в стоимость, предполагаются по техническому заданию винтовые сваи с обвязкой металлом, но рассчитывается индивидуально, в зависимости от локации. Ориентировочная цена подготовки фундамента «под ключ» - 120 000 за один дом.
- Стоимость услуги монтаж (разгрузка, установка террасных секции) – 1% от стоимости контракта + доплата за транспортные расходы при удаленности более 100 км от производства)



# ФОТО И РЕНДЕРЫ ДОМА, ВЫДЕРЖКИ ИЗ ПРОЕКТА:



# ФОТО И РЕНДЕРЫ ДОМА, ВЫДЕРЖКИ ИЗ ПРОЕКТА:

